



Prénatal
EASY CHOC

CAREFULNESS

RINNOVO CIA - INCONTRO CON OO.SS. MILANO 21.10.2019

Prenatal RINNOVO CIA – ARGOMENTI DI CONFRONTO



**RELAZIONI
SINDACALI**



**SMART WORKING
(SEDE)**



**ORGANIZZAZIONE
DEL LAVORO**



**SUPPORTO
FAMIGLIA**



**ISTITUTI
ECONOMICI**



Prenatal RELAZIONI SINDACALI

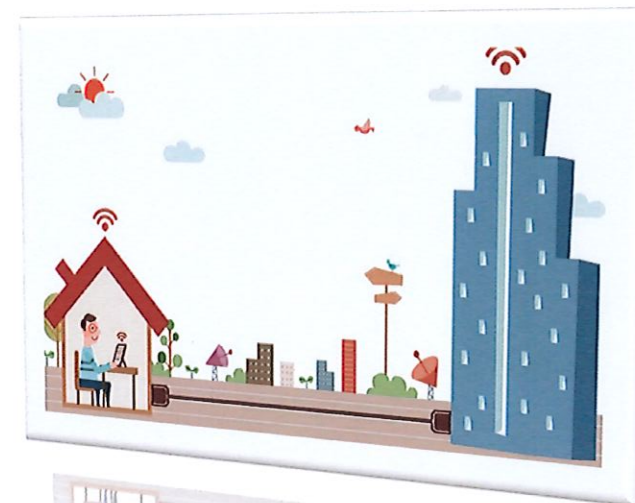
- APPROFONDIMENTO DEI «DIRITTI DI INFORMAZIONE E CONSULTAZIONE» (Titolo I, art. 3 CCNL) AL FINE DI CONDIVIDERE LE INFORMAZIONI RELATIVE A:
 - ✓ RISULTATI DI ESERCIZIO
 - ✓ SALARIO VARIABILE
 - ✓ ANDAMENTO OCCUPAZIONALE
 - ✓ ORGANIZZAZIONE DEL LAVORO

- IMPEGNO AL NON LICENZIAMENTO AL TERMINE DEL CdS NEI PV INTERESSATI DAL CONTRATTO DI SOLIDARIETA'



Prenatal SMART WORKING

INTRODUZIONE PER LA SEDE DI UNA SPERIMENTAZIONE DELLO SMART WORKING, AL FINE DI PROMUOVERE POLITICHE CHE AGEVOLINO L'EQUILIBRIO TRA UNA MIGLIORE GESTIONE DEL TEMPO DELLA VITA DEI LAVORATORI E LE ESIGENZE ORGANIZZATIVE AZIENDALI.



Prenatal ORGANIZZAZIONE DEL LAVORO

CONFRONTO A LIVELLO TERRITORIALE SULL' ARTICOLAZIONE DEGLI ORARI DI LAVORO CHE, TENUTO CONTO DEGLI ORARI DI APERTURA DEI PV E DELLA PERFORMANCE DELLO STESSO, GARANTISCA UNA ADEGUTA CONCILIAZIONE VITA – LAVORO CON UN' ATTENZIONE PARTICOLARE ALL'ORARIO SPEZZATO.



Prénatal **SUPPORTO ALLA FAMIGLIA**

- ❑ INSERIMENTO NIDO, SCUOLA MATERNA: RICONOSCIMENTO DI 20HH DI PERMESSO RETRIBUITO PER FIGLIO
- ❑ FERIE SOLIDALI → CESSIONE DI GIORNATE DI FERIE A SUPPORTO DI COLLEGGHI CHE SI TROVINO IN PARTICOLARI CONDIZIONI:
 - ✓ **Figli minori con patologie**; in questo caso l'azienda contribuirà riconoscendo una integrazione del 20% delle ore cedute dai colleghi
 - ✓ **Figli minori portatori di handicap**; in questo caso l'azienda contribuirà riconoscendo una integrazione del 30% delle ore cedute dai colleghi
 - ✓ **Dipendenti con patologie**; in questo caso l'azienda contribuirà riconoscendo una integrazione del 30% delle ore cedute dai colleghi
- ❑ UNIVERSITA' DI PRÉNATAL RETAIL GROUP: CREAZIONE DI UNA PIATTAFORMA FORMATIVA COME PUNTO DI RIFERIMENTO PER I GENITORI NELLA CRESCITA DEI LORO BAMBINI, ATTRAVERSO CONTENUTI CHE CONSENTANO AL GENITORE DI MIGLIORARE LE CAPACITÀ MESSE IN GIOCO NELLA DIMENSIONE DELLA GENITORIALITÀ E DI UTILIZZARLE ANCHE NEL MONDO DEL LAVORO (*es.: empatia, gestione dei conflitti, multitasking, ecc.*)



Prenatal ISTITUTI ECONOMICI <SINTESI>

BUONO PASTO

RETE PV: Ticket giornaliero pari a €4,00 secondo le attuali condizioni

SEDE: mantenimento Ticket pari a €5,26 in considerazione del disagio per il cambio di Sede

PREMIO ANNUALE

RETE PV: Premio annuale pari €1.000 LORDI per FTE legato al risultato di Fatturato & Ebitda ACT vs BDG **Acceleratore in caso di risultato EBITDA Store >103% vs Budget**

SEDE: Premio Annuale pari a €1.000 LORDI **Acceleratore in caso di risultato EBITDA Store >103% vs Budget**

NOTE WELFARE TRIMESTRALE

RETE PV: Dote Welfare Trimestrale pari €200 per FTE (€800 annui) legato al risultato di Fatturato & Ebitda Store ACT vs BDG

POSSIBILITA' DA PARTE DEL DIPENDENTE DI CONVERTIRE IL PREMIO ANNUALE IN OPZIONE WELFARE. IN TAL CASO L'AZIENDA RICONOSCERA' UN VALORE INCREMENTALE PARI AL 30%

RINNOVO CIA - ISTITUTI ECONOMICI (RETE PV): DETTAGLI CALCOLO LORDO / NETTO / COSTO

ISTITUTI	LORDO DIPENDENTE	NETTO DIPENDENTE	COSTO AZIENDA		LORDO DIPENDENTE	NETTO DIPENDENTE	COSTO AZIENDA
TICKET Valore annuo pari a €900 (€4 X 225 giorni)	€ 900	€ 900	€ 900		€ 900	€ 900	€ 900
PREMIO ANNUALE	€ 1.000	€ 680	€ 1.300	WELFARE +30%	€ 1.300	€ 1.300	€ 1.300
NOTE WELFARE TRIMESTRALE Valore annuo pari a €800 (€200 X 4 trimestri)	€ 800	€ 800	€ 800		€ 800	€ 800	€ 800
TOTALE	€ 2.700	€ 2.380	€ 3.000		€ 3.000	€ 3.000	€ 3.000

Pari a 1,7 mensilità nette
(media netto mese ~€1.400)

Pari a 2 mensilità nette
(media netto mese ~€1.400)